

6

## 装备制造类专业职业技能测试方案

- 一、 名： 备制 专业 业
- 二、 : 2024 3 17 下午 2: 00-4: 30
- 三、 地： 309、410
- 四、 专业： 一体化 、 制 与
- 五、 分 与分值

备制 业 分 与分值

业	备制	件	0.5	150	300
		安 与	0.5	150	

### 六、具体

一： 件 实

(一) 与内： 件 ， 包 两个子  
， 一 件 ， 二 件 。

(二)： 件 实

制图基 ， 使 图 具， 具， 完 件三  
图 制， 和准 。

(三)： 60 分

(四) 和 分 件

1、 场准备：一 安 30 人 ， 一为 位 备一  
台 图 、一副 卡 ， 两个 件，一份 图 和一  
。

2、 准备： 备 图 具含 、三 、 器，

圆、削刀。使图具在上制图。

3、分：三个委员会，其中判一名。

分两份，一份为卷分，卷到，一份为价分，具使，图处、图、图内，三位委各分，取均分。具体分准。

### (五) 分 准

实分150分。分和价分两份。两份加到。

1、分：分共120分，卷图分到。

一 实	字 准	于1mm。	20
	, 合 定	合 国 字、 头、 合	20
二 实	图	主 图、 图、俯 图, 单个图 合	30
	合三 图 图 定	合三 图 及	10
	字 准	于1mm。	20
	, 合 定	合 国 字、 头、 合	20

2、价分：价分共30分，实合价到。

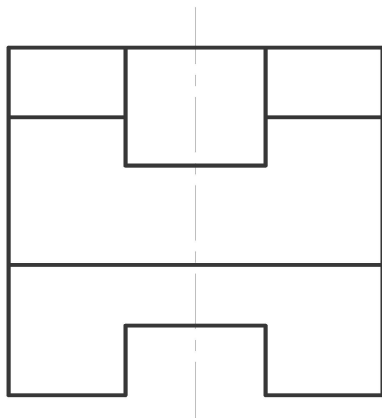
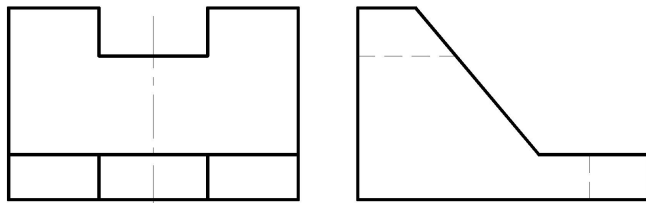
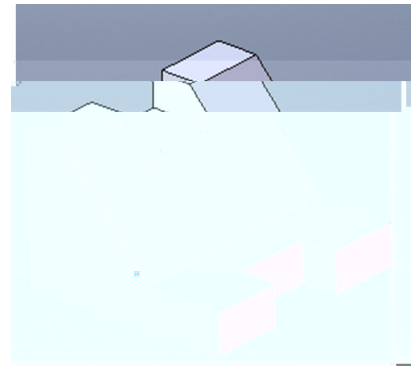
1	图 具、 具使	使 图 具和 具	10
2	图	图 ， 合	8
3	图处	图 例， 合	6
4	图	图 卷 净， ，图 ， 分 ， 和	6

七、

一：实

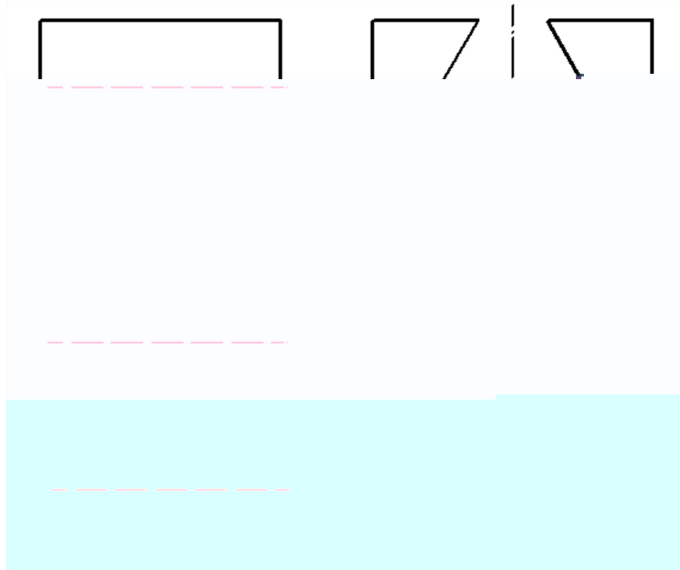
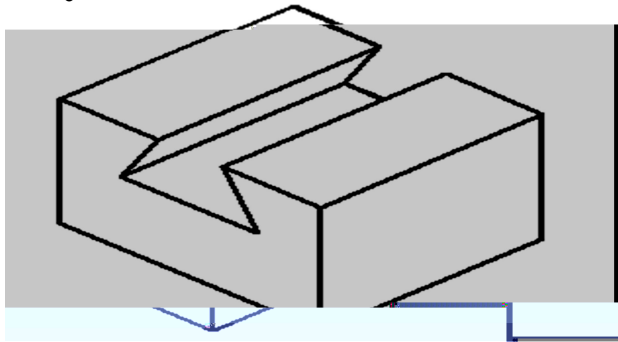
使 卡 具 实 如图

： 在三 图中。



## 二：实

使 卡 具 实 如 图 ： 制 其 三 图 ，



## 二、 安 与

(一) 与内： 安 与 ， 包 两  
个 子 ， 一 元 器 件 别 ， 二 安 与 ；

(二)： 安 与 实  
基 ， 别 元 器 件 ， 具 使 ，  
完 安 与 。

(三)： 60 分

#### (四) 和 分 件

1、 场准备：一 安 30人 ， 一为 位 备一  
个 作 位、 元器件一▼和 关 具一套，一份 图 和  
一 。

2、 准备： 备 图 具含圆 、 、三 、  
、削 刀。 使 具在 上 ， 完  
安 与 。

3、 分： 三个 委 委会，其中 判 一名。  
分 两 份 ，一 份为 一 分， ▼  
卷 到，一 份为实 分， 具使 ， 合 、  
功 实 内 ， 三位 委各 分， 取 均分。具体  
分 准。

#### (五) 分 准

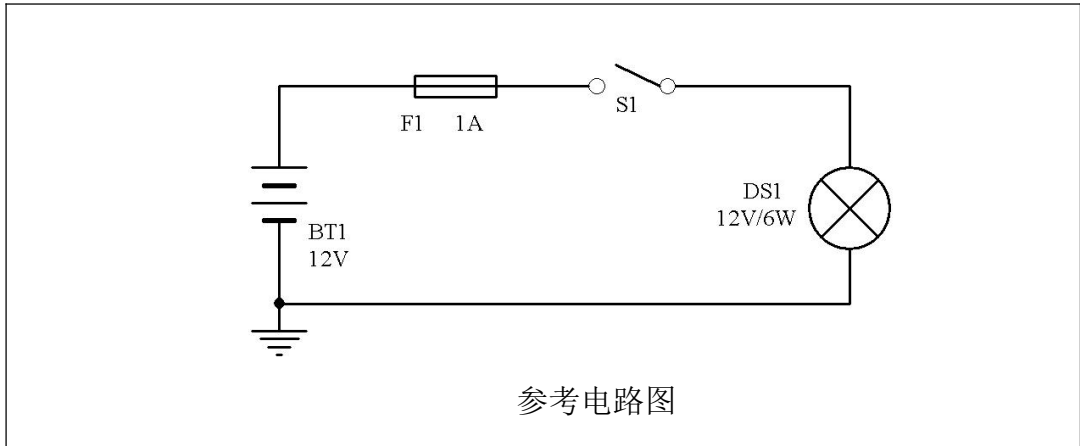
一	1	元器件实 别	64	一 8分
二	1	列出器 单	16	列出一个 4分
	2	出 图	20	图 一个器件加2分， 一个 器件 加2分；全 20分
	3	图安 ，	10	(1) 不 图 ， 4分； (2) 不 、 交叉原则， 处 2分；
10			(1) 坏元器件， 只 2分； (2) 动、 压到 、反 圈， 2分； (3) 伤 ， 2分；	

及

10

(1) 不 ， 4分；  
( 不 ， □体

(2) 出 图：(20 分)



(3) 图安 ， 。(50 分)